





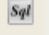
Utilisation de PgDesigner

1. Interface principale

Icônes verticaux :

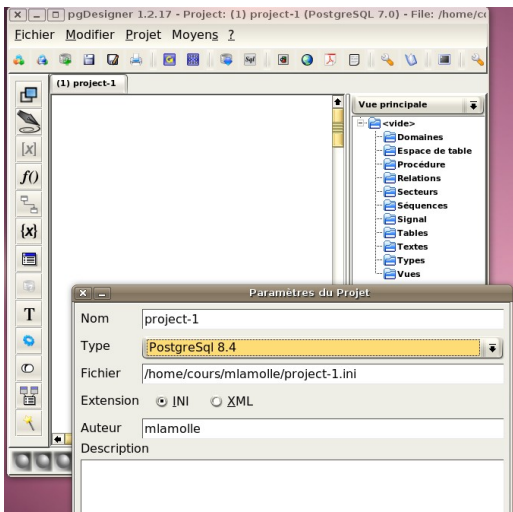
-  création d'une Table
-  création d'une association entre tables
-  création d'une vue

Icônes horizontaux :

connexion au serveur de BD   export du graphique en script SQL
=> le configurer comme avec pgAdminIII

2. Création d'un schéma relationnel

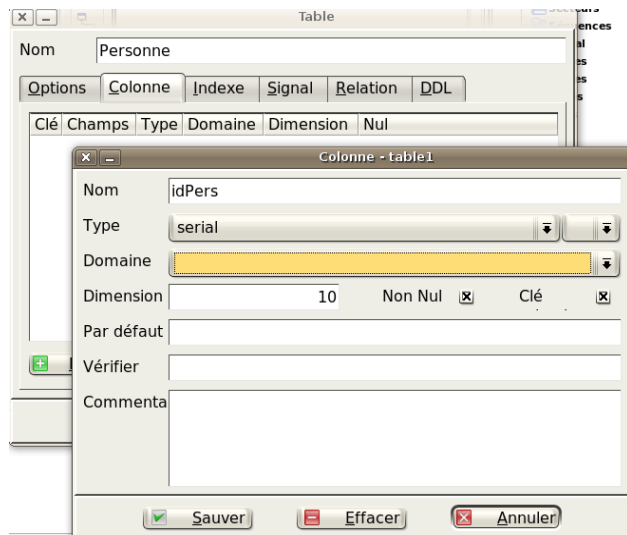
Faire Fichier-> nouveau projet




- donner un nom au projet
- choisir PostgreSQL8.4
- cocher xml

Création d'une table

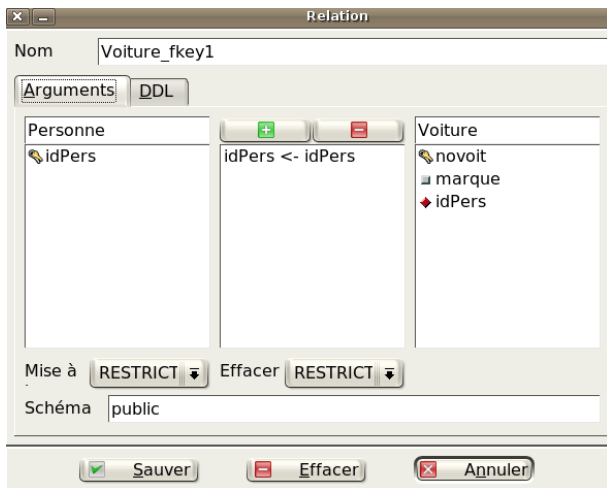
- donner son nom
 - décocher OIDS
 - dans l'onglet **COLONNE**, créer chacun des attributs avec le bon type
- N.B. : Choisir le type **SERIAL** pour les clés primaires constituées d'un seul attribut.
- Cocher **Clé** (pour indiquer clé primaire)



Création d'une relation entre 2 tables

Cliquer sur l'icône  et cliquer sur les tables que vous voulez relier (ex : Personne puis voiture indique que l'on veut faire migrer l'attribut idPers (clé primaire) comme clé étrangère dans Voiture).
Une fenêtre apparaît : changer le nom de la clé

étrangère (par ex, Voiture_Personne_fk).
Par défaut, il utilise la clé primaire d'une table et la clé étrangère de l'autre table. Dans l'exemple, une voiture est conduite par 1 et 1 seule personne (donc idPers est migré dans la table voiture (point rouge)).



Génération du script SQL

Cliquer sur l'icône **SQL Exportation**

Cliquer sur sauver

Ouvrir le fichier et vérifier le code SQL généré. Modifier le si nécessaire.

3. Création de la BD

Cliquer sur l'icône correspondant

Cliquer sur **mise à jour**

modifier les champs avec les valeurs =>

Se connecter.

